

DP300



DIGITAL LOUDSPEAKER MANAGEMENT UNIT DP 300

PROCESADOR DIGITAL PARA SISTEMAS DE ALTAVOCES DP 300

The ultimate solution for accurate control and adjust of professional sound systems through ECLER DP:lab dedicated software. Superb audio quality, 112dB dynamic range. Top Σ - Δ AD/DA converters, 48kHz sampling rate and 2x24 bit DSP.

La solución definitiva para realizar un ajuste y control exhaustivo de complejos sistemas de sonido profesional mediante el software específico Ecler DP:lab. Excelente calidad de sonido y 112dB de dinámica. El DP 300 utiliza convertidores tipo Σ - Δ AD/DA de alta calidad, 48kHz de frecuencia de muestreo y un DSP de 2x24 bit.

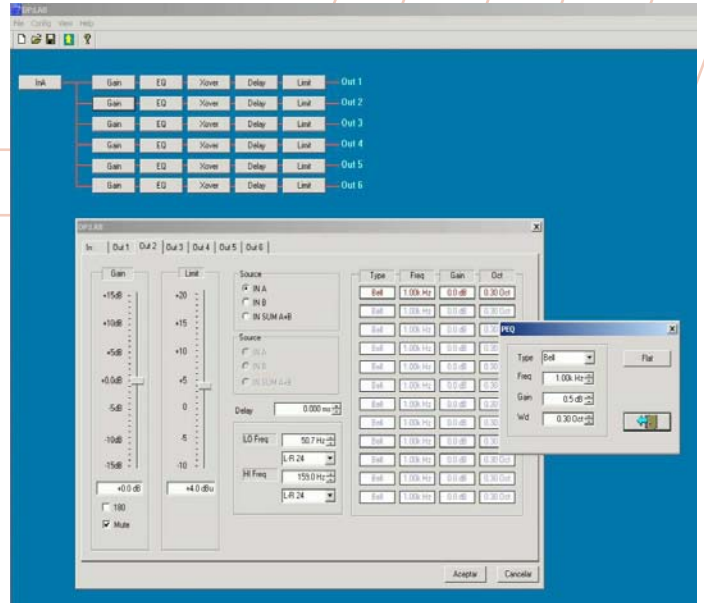
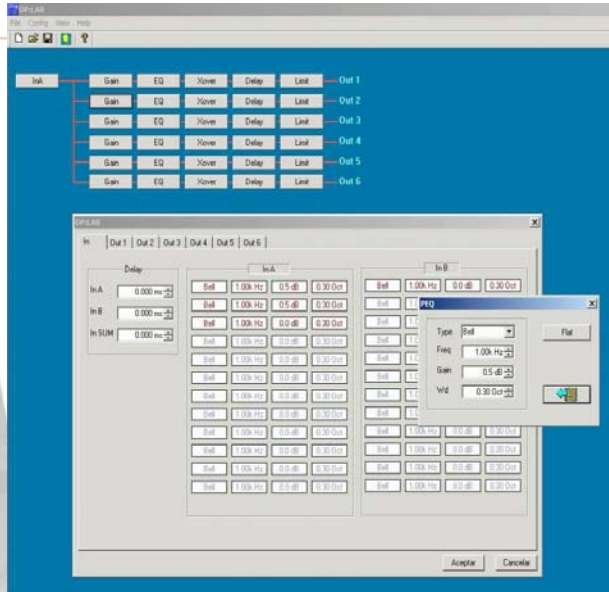
MAIN FEATURES

- Selectable Crossover slopes of 6,12,18,24 or 48dB per octave and filter types: Butterworth, Linkwitz-Riley or Bessel.
- Parametric or shelving equalization for smoothing system frequency response.
- Up to 630ms signal delay per signal path.
- Limiter and compressor. Compressor output with adjustable threshold.
- Phase Invert switch per output.
- 60 memory bank locations for user programs.
- Lock-function for protecting the program settings.
- Electronically balanced inputs and outputs
- MIDI and RS-232 control.
- 2x16 character backlit LCD.

CARACTERÍSTICAS PRINCIPALES

- Pendientes del crossover seleccionables entre 6,12,18,24 or 48dB por octava así como tipo de filtro: Butterworth, Linkwitz-Riley o Bessel.
- Ecuación tipo paramétrico o shelving, para conseguir una suave respuesta en frecuencia.
- Hasta 630ms de "delay" por vía de señal.
- Limitador compresor. Nivel umbral del compresor de salida ajustable.
- Posibilidad de invertir la fase en cada salida.
- 60 bancos de memoria para programas de usuario.
- Función de bloqueo para proteger ajustes.
- Salidas y entradas electrónicamente balanceadas.
- Control vía MIDI y RS-232.
- Pantalla LCD iluminada de 2x16 caracteres.





TECHNICAL CHARACTERISTICS		DP300
Input section	Input Impedance	10k Ω , electronically balanced
	Maximum Input Level	+20dBV
	CMRR	Better than 50dB (30Hz-20kHz)
	Input Connector	XLR-3F
Output section	Output Impedance	<50 Ω , electronically balanced
	Maximum Output Level	+14dBV into 600 Ω or greater
	Output Gain	\pm 15dB, variable in 0.2dB steps
	Output Connector	XLR-3M
Crossover filters	Slopes	6, 12, 18, 24, or 48dB per octave (Filter type dependant)
	Type	Bessel, Butterworth, or Linkwitz-Riley
Delays	Delay Step	21 μ s
	Max Delay time	630 ms
EQ	Maximum number of EQ filters	60 (depending on crossover slopes)
	EQ Type Parametric, Bell or shelving on any filter.	Nine filters assigned to Dynamic EQ.
	EQ Gain	\pm 15dB, variable in 0.5dB steps
	Q (bandwidth)	0.05 to 3 octaves, variable in 0.05 steps
	EQ freq	15Hz to 16kHz
	Dynamic Slope	2:1 to 20:1 (dynamic EQ's only)
General Performance with filters out	Frequency Response	15Hz - 20kHz, \pm 0.25dB 15Hz - 40kHz, \pm 3dB
	Dynamic range	>100dB unweighted 22Hz to 22kHz
	Channel Separation	>80dB, 30Hz to 20kHz
	Distortion (THD)	<0.007%, 20Hz - 20kHz @+10dBu output
	Input Metering	-20dB, -12dB, -6dB, -3dB, CLIP relative to Clip point (+20dBV)
	Output Meter Indication	SIG (-40dB), -20dB, -12dB, -6dB, -3dB, 0dB, OVER (+6dB)relative to limiter threshold setting
General	Dimensions	(481mm x 44mm x 223mm)
	Weight	2,5kgs, unpacked
	AC Power	90V-250V AC, 50/60Hz, 25VA
	Fuse	1A TEMP

All the characteristics are subject to variation due to production tolerances. ECLER SA reserves the right to make changes or improvements in manufacturing or design that may affect specifications.

Todos los datos quedan sujetos a las tolerancias propias de los procesos de producción. ECLER SA se reserva el derecho de realizar cambios o mejoras en la fabricación o diseño que pueden alterar estas especificaciones.

V.04/2005



1965 - 2005



Motors, 166-168 08038 Barcelona - Spain - Domestic sales / Ventas España (+34) 902221400
Export sales / Ventas Export (+34) 902331400 General calls (+34) 932238403 Fax (+34) 932238404

www.ecler.com